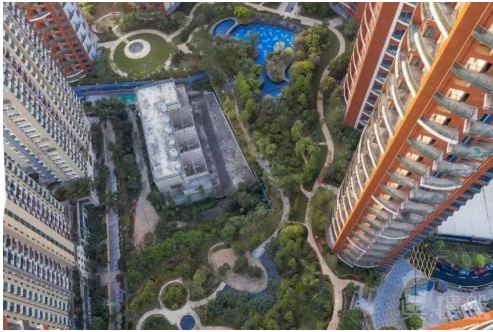


## 深圳德弘天下华府 | 首期5万(减) | 香港银行按揭 | 最新价单



### 代理资料

名称: 彭海峰 Jacky  
职位: 投資部高級經理  
移动电话: (852) 68102577

(WhatsApp):  
预约参观电话:

公司名称: 大灣區地產

公司电话:

关于我们: 本人於廣東省擁有21年土地測量經驗，並且對規劃城市建設等方面有資深經驗。本人喜好工作細心研究報告和樂於聆聽你的意見，歡迎一起探討物業對於你帶來的財富效應和樂趣。隨時歡迎致電我查詢大灣區的任何事項。大灣區，免費睇樓團，天天出發，珠海、中山、深圳、東莞、惠州、廣州、佛山、肇慶、江門。



### 楼盘资料

标题: 深圳德弘天下华府 | 首期5万(减) | 香港银行按揭 | 最新价单

### 楼盘介绍:

#### 深圳德弘天下华府

作为都市核心高尚生态住宅，该项目将坐落于城市中心繁华地段，与花园式生态住宅的设计完美结合于一体，以彰显高端住宅社区品质。德弘天下华府规划建设8栋超高层（其中A-C、F-H栋49层，D-E栋52层）住宅楼，设有一个4层高的地下室，提供约1000个停车位，总用地面积48353.6平方米，其中绿化带面积5432.1平方米，建设用地面积42921.5平方米；总建筑面积265187.878平方米，其中住宅面积174935.455平方米，商业面积6996.721平方米，住宅楼地下室面积65769.054平方米；住宅套数大约600-700套，以200平米以上大户型为主。

开盘时间：预计2014年中现楼入市

建筑面积：265187.0平方米

容积率：4.44

绿化率：40.0%

开发商：深圳茂业（集团）有限公司

物业费：3.8元/平米

车位数：1400

规划户数：600

朝向：8栋超高层（其中A-C、F-H栋49层，D-E栋52层），大

物业类型：普通住宅, 商住楼

售楼处地址：罗湖区文锦北路1058号（田贝三路与文锦路交汇处东侧）

楼盘特色：宜居生态地产学位房,深圳中学,  
区位介绍：暂无资料  
规划设计：德弘天下华府规划建设8栋超高层(其中A-C、F-H栋49层，D-E栋52层)住宅楼，设有一个4层高的地下室，提供约1000个停车位，住宅套数大约600-700套，以200平米以上大户型为主。  
景观特色：作为都市核心高尚生态住宅，该项目将坐落于城市中心繁华地段，与花园式生态住宅的设计完美结合于一体，以彰显高端住宅社区品质。  
建筑风格：  
施工单位：湛江市第一建筑工程深圳分公司

楼盘摘要: 德弘天下华府，深圳德弘天下华府，深圳楼盘

索取最新价钱表: (852) 68102577

索取平面圖: (852) 68102577

即时预约睇楼: (852) 68102577

## 楼盘资料

盤源: 代理盘  
物业类别: 分层洋房  
新盘/二手盘: 新盘  
楼盘状况: 出售  
金额: ¥ 6,800,000  
建筑面积(平方尺): 690 ft  
房间: 2  
浴室: 1  
楼盘编号: RF102928  
刊登 / 更新日期: 02.03.2023

## 物业地址

地区: 粤港澳大湾区  
区域: 深圳  
街道: 羅湖區田貝三路  
屋苑 / 大厦: 德弘天下华府-深圳楼盘

## 楼盘及公共设施

车位: 有  
楼盘设施: 家庭厅, 客厅, 设备齐全的厨房, 露台, 饭厅  
屋苑或大厦设施: 游泳池, 住客会所, 健身室, 24小時保安, 烧烤场