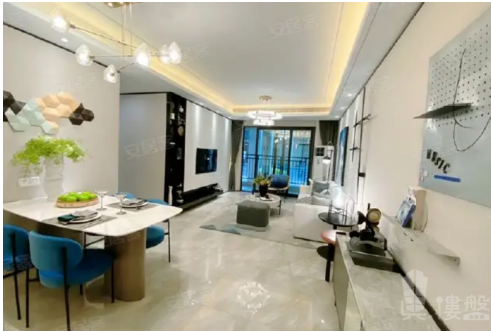


東莞保利閱江台，首期5萬(減)，香港銀行按揭，最新價單



代理資料

名稱: 陳詩雅 Grace
職位: 高級客戶經理
手提電話: (852) 91255226

(WhatsApp):
預約參觀電話:

公司名稱: 大灣區創投

公司電話:

關於我們:

我是土生土長廣州人，畢業於廣州設計學院，曾於珠海、深圳及廣州等地工作，熟悉有關城市和人口遷移趨勢，竭誠為閣下服務，尋找到最適合您工作或退休生活的避風塘港灣。大灣區，免費睇樓團，天天出發，珠海、中山、深圳、東莞、惠州、廣州、佛山、肇慶、江門。



樓盤資料

標題: 東莞保利閱江台，首期5萬(減)，香港銀行按揭，最新價單

樓盤介紹:

東莞保利閱江台

佔地面積: 64619.49 m² 建築面積: 142162.88 m² 容積率: 2.20 綠化率

: 30% 停車位: 共有1422個停車位 樓棟總數: 28棟 總戶數: 1358戶

物業公司: 保利物業 物業費: 暫無資料

物業費描述: 暫無資料

樓層狀況: 1#27層; 2#25層; 3#27層; 4#25層, 5#25層; 6#27層;

7#-17#11層; 18#-28#3層。共有1358套房源(其中安居房145套)。

物業類別: 普通住宅, 聯排

項目特色: 品牌地產花園洋房

產權年限: 普通住宅:70年 聯排:70年

開發商: 東莞市保望投資有限公司

樓盤地址: 恆大江灣對面100米

樓盤摘要: 保利閱江台, 東莞保利閱江台, 東莞樓盤

索取最新價錢表: (852) 91255226

索取平面圖: (852) 91255226

即時預約睇樓: (852) 91255226

樓盤資料

盤源: 代理盤
物業類別: 分層住宅
新盤/二手盤: 新盤
樓盤狀況: 出售
金額: ¥ 1,235,000
建築面積(平方尺): 850 ft
房間: 3
浴室: 1
樓盤編號: RF158448
刊登 / 更新日期: 14.01.2023

物業地址

地區: 粵港澳大灣區
區域: 東莞
街道: 水鄉新城望牛墩杜屋村
屋苑 / 大廈: 保利閱江台-東莞樓盤

樓盤及公共設施

車位: 有
樓盤設施: 客廳, 露台, 飯廳
屋苑或大廈設施: 游泳池, 住客會所, 按摩浴池, 健身室, 24小時保安, 穿梭巴士, 燒烤場, 遊樂場